



Anwendungsgebiet:

**weber.star 220** ist ein Oberputz für außen und innen auf **weber.dur** Unterputzen, sowie als Oberbeschichtung für **weber.therm Dämmputz** und **weber.therm** Wärmedämm-Verbundsysteme geeignet.

Produktbeschreibung:

**weber.star 220** ist ein werkmäßig hergestellter, mineralischer Trockenmörtel nach DIN EN 998-1.

Zusammensetzung:

Weißzement, Weißkalkhydrat, klassierte mineralische Zuschläge, Zusätze für eine bessere Verarbeitung und Haftung am Putzgrund, kalk-, zement- und lichtechte Pigmente, Hydrophobierungsmittel

Produkteigenschaften:

- schafft ein gesundes Wohnklima durch optimale Wasserdampfdurchlässigkeit
- bietet den hohen Schlagregenschutz der Beanspruchungsklasse III nach DIN 4108
- ist maschinell und von Hand zu verarbeiten

Druckfestigkeit:	≥ 1,5 N/mm <sup>2</sup>
Wasseraufnahmekoeffizient w:	< 0,5 kg/m <sup>2</sup> ·Vh
Kapillare Wasseraufnahme (C):	W1
Wasserdampfdiffusionswiderstandszahl μ:	10
Baustoffklasse:	A 1
Festigkeitsklasse:	CS II
Mörtelgruppe:	P I (DIN V 18550)

Qualitätssicherung:

**weber.star 220** unterliegt einer ständigen Gütekontrolle durch Fremdüberwachung und Eigenüberwachung nach DIN EN 998-1.

Allgemeine Hinweise:

- Dem Mörtel dürfen keine Zusätze zugemischt werden.
- Während der Verarbeitung und Austrocknung des Mörtels darf die Temperatur der Luft, der verwendeten Materialien und des Untergrundes nicht unter + 5° C absinken.
- Der frisch angetragene Putz ist zu schützen vor Regen, um u.a. Ausblühungen zu vermeiden sowie vor schnellem Feuchtigkeitsentzug, um eine optimale Erhärtung sicherzustellen.
- Für die Anwendung und Ausführung gelten die DIN 18 350 VOB, Teil C und DIN V 18 550.
- Durch die Art des Untergrundes und des Auftragens kann der Verbrauch variieren. Die exakten Verbrauchswerte sind durch Probenflächen am Objekt zu ermitteln. Verbrauchsangaben beziehen sich auf die Mindest-Putzdicke.
- Angrenzende Bauteile sind vom Putzsystem zu trennen.

Besondere Hinweise:

- Der Farbton des ausgetrockneten Putzes kann durch natürliche Schwankungen im Rohstoff, durch die Putzstruktur sowie die Ausführungs- und Austrocknungsbedingungen von unseren Farbtonkarten und Mustern abweichen. Dies stellt aber keine Qualitätsminderung oder berechnete Materialbeanstandung dar.
- Sollten Farbtonabweichungen aufgrund von Ausführungs- und Austrocknungsbedingungen auftreten, empfehlen wir, in Abstimmung mit dem Bauherrn, nach Austrocknung die Fläche mit der Egalisationsfarbe **weber.ton 414** zu egalisieren. Dieser Egalisationsanstrich muss in Ausschreibungen und Angeboten vorgesehen werden.
- Material für ein Objekt möglichst auf einmal bestellen. Sind Nachlieferungen notwendig, muss der Rest des alten Materials mit dem neuen gemischt werden.

## Mineralischer Edelputz zur Herstellung einer dekorativen Putzoberfläche mit Korn-an-Korn Struktur

### Untergrundvorbereitung:

- Der Unterputz muss planeben abgezogen sein.
- Je nach Witterung wird der Unterputz rechtzeitig (zweckmäßigerweise am Vortag) vorgehängt oder die Universalgrundierung **weber.prim 403** aufgetragen
- Standzeiten des jeweiligen Putzgrundes beachten.
- Geglättete Putzoberflächen, Gipskartonplatten, Vollgipsplatten u.ä. mit Haftsperrgrund **weber.prim 404** vorstreichen.

### Verarbeitung:

#### maschinell:

- Der Mörtel kann mit allen üblichen Putzmaschinen verarbeitet werden (siehe Ausrüstungsplaner).

#### von Hand:

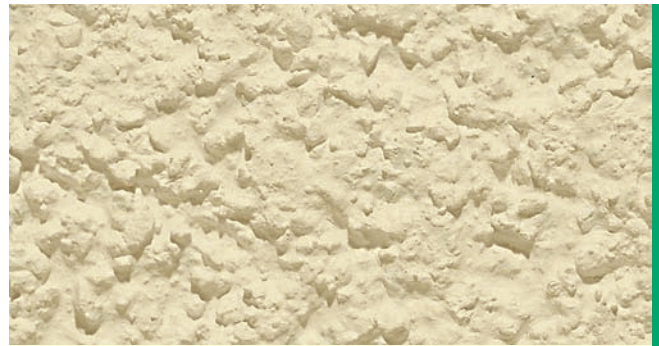
- Den Inhalt eines Sackes mit der angegebenen Menge Wasser gründlich durchmischen, so dass eine verarbeitungsgerechte Konsistenz entsteht.
- Den Mörtel auf den Untergrund aufbringen und in Kornstärke mit Glättkelle verziehen.
- Aufgetragenes Material je nach gewünschter Struktur mit Kunststoffglätter oder EPS-Brett verschieben.
- Zur Vermeidung von Farbunterschieden und Putzansätzen nicht mit verschiedenen Werkzeugen arbeiten, nass in nass arbeiten und angezogene Flächen nicht mehr nachreiben. Um Gerüstansätze zu vermeiden, gleichzeitig - in Gerüstlagen versetzt - arbeiten.



1



2



- als Oberbeschichtung für **weber.therm Dämmputz** und **weber.therm WDVS**
- als Oberputz auf **weber.dur** Unterputzen
- innen und außen

- ▶ **schnell strukturierbar**
- ▶ **für Decken und Wände**
- ▶ **lebendige, körnige Struktur**

#### • Körnungen:

1,5; 2; 3; 4 mm

#### • Standardweiß:

Diamant 0010

#### • Farbtöne:

161 verschiedene Farbtöne

#### • Verbrauch / Ergiebigkeit:

1,5 mm Körnung: ca. 2,7 kg/m<sup>2</sup> • ca. 11,1 m<sup>2</sup> / 30 kg  
 2 mm Körnung: ca. 3,0 kg/m<sup>2</sup> • ca. 10,0 m<sup>2</sup> / 30 kg  
 3 mm Körnung: ca. 3,7 kg/m<sup>2</sup> • ca. 8,1 m<sup>2</sup> / 30 kg  
 4 mm Körnung: ca. 5,0 kg/m<sup>2</sup> • ca. 6,0 m<sup>2</sup> / 30 kg

#### • Wasserbedarf:

ca. 8 l / 30 kg

#### • Lagerung:

Bei trockener, vor Feuchtigkeit geschützter Lagerung ist das Material bis zu 1 Jahr lagerfähig.

#### • Verpackungseinheiten:

Gebinde	Einheit	VPE / Palette
Papiersack	30 kg	42 Säcke



## Saint-Gobain Weber GmbH

Schanzenstrasse 84  
40549 Düsseldorf

## Kundenservice

Datteln  
Lohstraße 61  
45711 Datteln  
Tel.: 02363 399-600  
Fax: 02363 399-690

Finnentrop  
Am Steinwerk 17  
57413 Finnentrop  
Tel.: 02721 973-0  
Fax: 02721 973-222

Herzfelde  
Birkenstraße 6  
15378 Herzfelde  
Tel.: 033434 408-0  
Fax: 033434 408-99

Merdingen  
Paul-Mathis-Straße 1  
79291 Merdingen  
Tel.: 07668 711-500  
Fax: 07668 711-135

Weilerswist  
Metternicher Straße 17  
53919 Weilerswist  
Tel.: 02254 605-81  
Fax: 02254 605-98

Wolfertschwenden  
Hauptstraße 67  
87787 Wolfertschwenden  
Tel.: 08334 9827-0  
Fax: 08334 9827-20

## Werke / Lager / Niederlassungen

Amstetten  
Unter dem Albucher Stich 1  
73340 Amstetten  
Tel.: 07331 9797-0  
Fax: 07331 9797-44

Barby  
Monplaisirstraße 33  
39249 Barby  
Tel.: 039298 671-0  
Fax: 039298 671-19

Bremen  
Mackenstedter Str. 7  
28816 Stuhr/Groß Mackenstedt  
Tel.: 0420 6413240  
Fax: 0420 6419745

Brieselang  
Hafenstraße 1  
14656 Brieselang  
Tel.: 03321 4422-10  
Fax: 03321 4422-16

Buxtehude  
Soltauer Chaussee 80  
21614 Buxtehude  
Tel.: 04168 919-0  
Fax: 04168 919-305

Datteln  
Lohstraße 61  
45711 Datteln  
Tel.: 02363 399-600  
Fax: 02363 399-690

Finnentrop  
Am Steinwerk 17  
57413 Finnentrop  
Tel.: 02721 973-0  
Fax: 02721 973-222

Hamburg  
Halskestraße 38  
22113 Hamburg - Billbrook  
Tel.: 040 70293475

Heimsheim  
Beim großen Stein  
71296 Heimsheim  
Tel.: 07033 5353-0  
Fax: 07033 5353-11

Herzfelde  
Birkenstraße 6  
15378 Herzfelde  
Tel.: 033434 408-0  
Fax: 033434 408-99

Istein  
Am Kehrenweg  
79588 Efringen-Kirchen/Istein  
Tel.: 07628 26-0  
Fax: 07628 26-189

Landsberg  
Brehnaer Straße 16  
06188 Landsberg/Halle  
Tel.: 034602 456-78  
Fax: 034602 456-61

Mainz  
Dammweg 3  
55130 Mainz  
Tel.: 06131 97148-0  
Fax: 06131 97148-18

Merdingen  
Paul-Mathis-Straße 1  
79291 Merdingen  
Tel.: 07668 711-500  
Fax: 07668 711-135

Weilerswist  
Metternicher Straße 17  
53919 Weilerswist  
Tel.: 02254 605-81  
Fax: 02254 605-98

Wolfertschwenden  
Hauptstraße 67  
87787 Wolfertschwenden  
Tel.: 08334 9827-0  
Fax: 08334 9827-20

Wülfrath  
Meiersberger Straße  
42489 Wülfrath  
Tel.: 02058 896-0  
Fax: 02058 896-200

**Technik-Hotline 02363 399-332 (Fassade/Wand)**  
**02363 399-333 (Boden/Bautenschutz und Fliese)**  
**sg-weber.de**

Unsere anwendungstechnischen Empfehlungen geben wir aufgrund unserer Erfahrungen nach bestem Wissen entsprechend dem derzeitigen Erkenntnisstand in Wissenschaft und Praxis. Sie sind unverbindlich und begründen kein vertragliches Rechtsverhältnis und keine Nebenverpflichtungen. Auf keinen Fall sind Käufer unserer Produkte davon entbunden, diese auf ihre Eignung für den vorgesehenen Verwendungszweck in eigener Verantwortung zu prüfen. Bei den technischen Daten handelt es sich um Ergebnisse von Laborprüfungen. Praxiswerte können von diesen abweichen.