



Anwendungsgebiet:

weber.star 224 ist ein Oberputz für innen und außen auf **weber.dur** Unterputzen, sowie als Oberbeschichtung für **weber.therm Dämmputz** und **weber.therm** Wärmedämm-Verbundsysteme geeignet.

Produktbeschreibung:

weber.star 224 ist ein werksmäßig hergestellter, mineralischer Trockenmörtel nach DIN EN 998-1.

Zusammensetzung:

Weißzement, Weißkalkhydrat, klassierte mineralische Zuschläge, Zusätze für eine bessere Verarbeitung und Haftung am Putzgrund, kalk-, zement- und lichtechte Pigmente, Hydrophobierungsmittel

Produkteigenschaften:

- schafft ein gesundes Wohnklima durch optimale Wasserdampfdurchlässigkeit
- bietet den hohen Schlagregenschutz der Beanspruchungsklasse III nach DIN 4108
- ist maschinell und von Hand zu verarbeiten

Druckfestigkeit:	$\geq 2,5 \text{ N/mm}^2$
Wasseraufnahmekoeffizient w:	$< 0,5 \text{ kg/m}^2 \cdot \text{Vh}$
Kapillare Wasseraufnahme (C):	W1
Wasserdampfdiffusionswiderstandszahl μ :	10
Baustoffklasse:	A 1
Festigkeitsklasse:	CS II
Mörtelgruppe:	P II (DIN V 18550)

Qualitätssicherung:

weber.star 224 unterliegt einer ständigen Gütekontrolle durch Fremdüberwachung und Eigenüberwachung nach DIN EN 998-1.

Allgemeine Hinweise:

- Dem Mörtel dürfen keine Zusätze zugemischt werden.
- Während der Verarbeitung und Austrocknung des Mörtels darf die Temperatur der Luft, der verwendeten Materialien und des Untergrundes nicht unter $+ 5^\circ \text{ C}$ absinken.
- Der frisch angetragene Putz ist zu schützen vor Regen, um u.a. Ausblühungen zu vermeiden sowie vor schnellem Feuchtigkeitsentzug, um eine optimale Erhärtung sicherzustellen.
- Für die Anwendung und Ausführung gelten die DIN 18 350 VOB, Teil C und DIN V 18 550.
- Durch die Art des Untergrundes und des Auftragens kann der Verbrauch variieren. Die exakten Verbrauchswerte sind durch Probenflächen am Objekt zu ermitteln. Verbrauchsangaben beziehen sich auf die Mindest-Putzdicke.
- Angrenzende Bauteile sind vom Putzsystem zu trennen.

Besondere Hinweise:

- Der Farbton des ausgetrockneten Putzes kann durch natürliche Schwankungen im Rohstoff, durch die Putzstruktur sowie die Ausführungs- und Austrocknungsbedingungen von unseren Farbtonkarten und Mustern abweichen. Dies stellt aber keine Qualitätsminderung oder berechnete Materialbeanstandung dar.
- Sollten Farbtonabweichungen aufgrund von Ausführungs- und Austrocknungsbedingungen auftreten, empfehlen wir, in Abstimmung mit dem Bauherrn, nach Austrocknung die Fläche mit der Egalisationsfarbe **weber.ton 414** zu egalisieren. Dieser Egalisationsanstrich muss in Ausschreibungen und Angeboten vorgesehen werden.
- Material für ein Objekt möglichst auf einmal bestellen. Sind Nachlieferungen notwendig, muss der Rest des alten Materials mit dem neuen gemischt werden.

Mineralischer Edelputz zur Herstellung einer dekorativen Putzoberfläche mit Korn-an-Korn Struktur

Untergrundvorbereitung:

- Der Unterputz muss planeben abgezogen sein.
- Je nach Witterung wird der Unterputz rechtzeitig (zweckmäßigerweise am Vortag) vorgenässt oder die Universalgrundierung **weber.prim 403** aufgetragen
- Standzeiten des jeweiligen Putzgrundes beachten.
- Geglättete Putzoberflächen, Gipskartonplatten, Vollgipsplatten u.ä. mit Haftsperrgrund **weber.prim 404** vorstreichen.

Verarbeitung:

maschinell:

- Der Mörtel kann mit allen üblichen Putzmaschinen verarbeitet werden (siehe Ausrüstungsplaner).

von Hand:

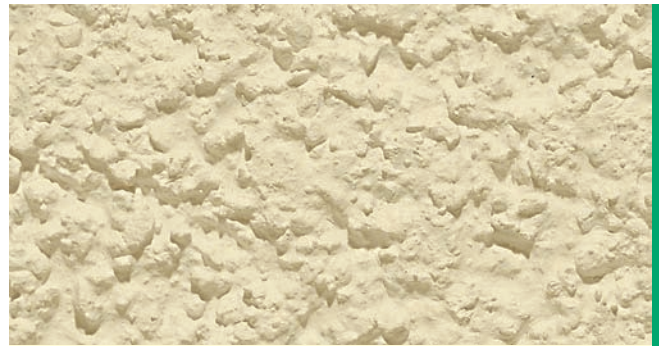
- Den Inhalt eines Sackes mit der angegebenen Menge Wasser gründlich durchmischen, so dass eine verarbeitungsgerechte Konsistenz entsteht.
- Den Mörtel auf den Untergrund aufbringen und in Kornstärke mit Glättkelle verziehen.
- Aufgetragenes Material je nach gewünschter Struktur mit Kunststoffglätter oder EPS-Brett verschieben.
- Zur Vermeidung von Farbunterschieden und Putzansätzen nicht mit verschiedenen Werkzeugen arbeiten, nass in nass arbeiten und angezogene Flächen nicht mehr nachreiben. Um Gerüstansätze zu vermeiden, gleichzeitig - in Gerüstlagen versetzt - arbeiten.



1



2



- als Oberbeschichtung für **weber.therm Dämmputz** und **weber.therm WDVS**
- als Oberputz auf **weber.dur** Unterputzen
- innen und außen

- ▶ länger strukturierbar
- ▶ für Decken und Wände
- ▶ lebendige, körnige Struktur

• Körnungen:

1,5; 2; 3; 4 mm

• Standardweiß:

Diamant 0010

• Farbtöne:

161 verschiedene Farbtöne

• Verbrauch / Ergiebigkeit:

1,5 mm Körnung : ca. 2,5 kg/m² • ca. 12,0 m² / 30 kg
 2 mm Körnung : ca. 3,5 kg/m² • ca. 8,6 m² / 30 kg
 3 mm Körnung : ca. 4,5 kg/m² • ca. 6,7 m² / 30 kg
 4 mm Körnung : ca. 5,0 kg/m² • ca. 6,0 m² / 30 kg

• Wasserbedarf:

ca. 8 l / 30 kg

• Lagerung:

Bei trockener, vor Feuchtigkeit geschützter Lagerung ist das Material bis zu 1 Jahr lagerfähig.

• Verpackungseinheiten:

Gebinde	Einheit	VPE / Palette
Papiersack	30 kg	42 Säcke



Saint-Gobain Weber GmbH

Schanzenstrasse 84
40549 Düsseldorf

Kundenservice

Datteln
Lohstraße 61
45711 Datteln
Tel.: 02363 399-600
Fax: 02363 399-690

Finnentrop
Am Steinwerk 17
57413 Finnentrop
Tel.: 02721 973-0
Fax: 02721 973-222

Herzfelde
Birkenstraße 6
15378 Herzfelde
Tel.: 033434 408-0
Fax: 033434 408-99

Merdingen
Paul-Mathis-Straße 1
79291 Merdingen
Tel.: 07668 711-500
Fax: 07668 711-135

Weilerswist
Metternicher Straße 17
53919 Weilerswist
Tel.: 02254 605-81
Fax: 02254 605-98

Wolfertschwenden
Hauptstraße 67
87787 Wolfertschwenden
Tel.: 08334 9827-0
Fax: 08334 9827-20

Werke / Lager / Niederlassungen

Amstetten
Unter dem Albucher Stich 1
73340 Amstetten
Tel.: 07331 9797-0
Fax: 07331 9797-44

Barby
Monplaisirstraße 33
39249 Barby
Tel.: 039298 671-0
Fax: 039298 671-19

Bremen
Mackenstedter Str. 7
28816 Stuhr/Groß Mackenstedt
Tel.: 0420 6413240
Fax: 0420 6419745

Brieselang
Hafenstraße 1
14656 Brieselang
Tel.: 03321 4422-10
Fax: 03321 4422-16

Buxtehude
Soltauer Chaussee 80
21614 Buxtehude
Tel.: 04168 919-0
Fax: 04168 919-305

Datteln
Lohstraße 61
45711 Datteln
Tel.: 02363 399-600
Fax: 02363 399-690

Finnentrop
Am Steinwerk 17
57413 Finnentrop
Tel.: 02721 973-0
Fax: 02721 973-222

Hamburg
Halskestraße 38
22113 Hamburg - Billbrook
Tel.: 040 70293475

Heimsheim
Beim großen Stein
71296 Heimsheim
Tel.: 07033 5353-0
Fax: 07033 5353-11

Herzfelde
Birkenstraße 6
15378 Herzfelde
Tel.: 033434 408-0
Fax: 033434 408-99

Istein
Am Kehrenweg
79588 Efringen-Kirchen/Istein
Tel.: 07628 26-0
Fax: 07628 26-189

Landsberg
Brehnaer Straße 16
06188 Landsberg/Halle
Tel.: 034602 456-78
Fax: 034602 456-61

Mainz
Dammweg 3
55130 Mainz
Tel.: 06131 97148-0
Fax: 06131 97148-18

Merdingen
Paul-Mathis-Straße 1
79291 Merdingen
Tel.: 07668 711-500
Fax: 07668 711-135

Weilerswist
Metternicher Straße 17
53919 Weilerswist
Tel.: 02254 605-81
Fax: 02254 605-98

Wolfertschwenden
Hauptstraße 67
87787 Wolfertschwenden
Tel.: 08334 9827-0
Fax: 08334 9827-20

Wülfrath
Meiersberger Straße
42489 Wülfrath
Tel.: 02058 896-0
Fax: 02058 896-200

Technik-Hotline 02363 399-332 (Fassade/Wand)
02363 399-333 (Boden/Bautenschutz und Fliese)
sg-weber.de

Unsere anwendungstechnischen Empfehlungen geben wir aufgrund unserer Erfahrungen nach bestem Wissen entsprechend dem derzeitigen Erkenntnisstand in Wissenschaft und Praxis. Sie sind unverbindlich und begründen kein vertragliches Rechtsverhältnis und keine Nebenverpflichtungen. Auf keinen Fall sind Käufer unserer Produkte davon entbunden, diese auf ihre Eignung für den vorgesehenen Verwendungszweck in eigener Verantwortung zu prüfen. Bei den technischen Daten handelt es sich um Ergebnisse von Laborprüfungen. Praxiswerte können von diesen abweichen.