



Anwendungsgebiet:

weber.pas 460 top ist ein Oberputz für außen und innen, auf **weber.dur** Unterputzen und als Oberbeschichtung für **weber.therm** Wärmedämm-Verbundsysteme geeignet. Durch eine spezielle Rohstoffkombination und einen optimierten Wasserhaushalt (hydrophilere Oberfläche) wird beim **weber.pas 460 top** auf die herkömmliche biozide Fassadenkonservierung (Filmkonservierung) verzichtet. Dennoch bietet **weber.pas 460 top** einen sehr hohen Schutz gegen Algen- und Pilzbefall und das ohne auswaschbare biozide Wirkstoffe in der Filmkonservierung.

Produktbeschreibung:

weber.pas 460 top ist ein werksmäßig hergestellter, verarbeitungsfertiger Oberputz, entspricht EN 15824 (DIN 18558.POrg.1).

Zusammensetzung:

Organische Bindemittel, Kaliwasserglas, klassierte mineralische Zuschläge, Zusätze für eine bessere Verarbeitung und Haftung am Putzgrund, hochwertige Pigmente, ohne herkömmliche biozide Fassadenkonservierung (Filmkonservierung).

Produkteigenschaften:

- schafft ein gesundes Wohnklima durch optimale Wasserdampfdurchlässigkeit
- zeigt eine hohe Haftung durch Verkieselung mit dem Untergrund
- ist widerstandsfähig
- lösemittelfrei

Wasserdurchlässigkeit (DIN EN 1062-3)	≤ 0,3 kg/m ² Vh
Wasserdurchlässigkeit (DIN EN 1062-1)	W 2
Wasserdampf-Diffusionsstromdichte (DIN EN 1062-1)	V 1
Wasserdampf-Diffusionsstromdichte (DIN ISO 7783-2)	> 150 g/m ² d

Qualitätssicherung:

weber.pas 460 top unterliegt einer ständigen Gütekontrolle durch Eigenüberwachung.

Allgemeine Hinweise:

- Dem Putz dürfen keine Zusätze zugemischt werden.
- Während der Verarbeitung und Austrocknung darf die Temperatur der Luft, der verwendeten Materialien und des Untergrundes nicht unter + 8° C absinken.
- Der frisch angetragene Putz ist zu schützen vor direkter Sonneneinwirkung, starkem Wind sowie Feuchtigkeitseinwirkung.
- Für die Anwendung und Ausführung gelten die DIN 18 350 VOB, Teil C und DIN V 18 550.
- Durch die Art des Untergrundes und des Auftragens kann der Verbrauch variieren. Die exakten Verbrauchswerte sind durch Probeflächen am Objekt zu ermitteln. Verbrauchsangaben beziehen sich auf die Mindest-Putzdicke.
- Angrenzende Bauteile sind vom Putzsystem zu trennen.

Besondere Hinweise:

- Der Farbton des ausgetrockneten Putzes kann durch natürliche Schwankungen im Rohstoff, durch die Putzstruktur sowie die Ausführungs- und Austrocknungsbedingungen von unseren Farbtonkarten und Mustern abweichen. Dies stellt aber keine Qualitätsminderung oder berechnete Materialbeanstandung dar.
- Sollten Farbtonabweichungen aufgrund von Ausführungs- und Austrocknungsbedingungen auftreten, empfehlen wir, in Abstimmung mit dem Bauherrn, nach Austrocknung die Fläche mit der Silikatfarbe **weber.ton 410** zu egalisieren. Dieser Egalisationsanstrich muss in Ausschreibungen und Angeboten vorgesehen werden.
- Material für ein Objekt möglichst auf einmal bestellen. Sind Nachlieferungen notwendig, muss der Rest des alten Materials mit dem neuen gemischt werden.

Zur Herstellung einer dekorativen Oberfläche mit einer gleichmäßigen runden oder geraden Rillenstruktur

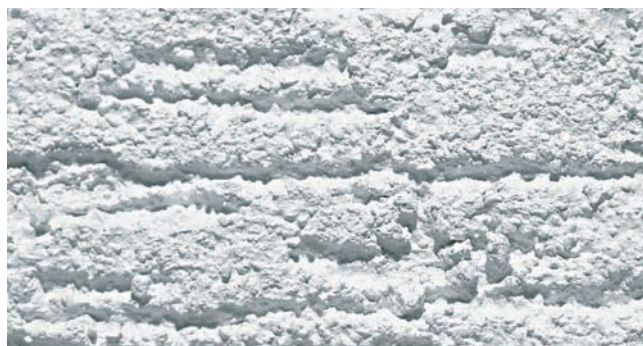
Untergrundvorbereitung:

- Der Unterputz muss planeben abgezogen sein und sollte mit der Universalgrundierung **weber.prim 403** grundiert werden.
- Standzeiten des jeweiligen Putzgrundes beachten.
- Nicht auf gipshaltigen Untergründen einsetzen, hierfür empfehlen wir die Verwendung von **weber.pas 480 top / 481 top** oder **weber.pas 430 top / 431 top**.

Verarbeitung:

von Hand:

- Den Putz mit einem langsam laufenden Rührgerät gut aufrühren. Gegebenenfalls kann der Fertigputz mit etwas Wasser auf eine verarbeitungsgerechte Konsistenz gebracht werden.
- Das Material in Kornstärke mit Glättkelle auf den Untergrund aufziehen oder mit geeignetem, handelsüblichem Spritzgerät aufbringen.
- Aufgetragenes Material je nach gewünschter Struktur mit Kunststoffglätter oder Stahltraufel strukturieren.
- Zur Vermeidung von Farbunterschieden und Putzansätzen nicht mit verschiedenen Werkzeugen arbeiten, nass in nass arbeiten und angezogene Flächen nicht mehr bearbeiten.



- ohne herkömmliche biozide Filmkonservierung
- als Oberbeschichtung für **weber.therm WDVS** und **weber.dur** Unterputze
- innen und außen

- ▶ **dekorative Rillenstruktur**
- ▶ **sehr gute Haftung**
- ▶ **hoch witterungsbeständig**

• Körnungen:

2; 3 mm

• Standardweiß:

200.3

• Farbtöne:

161 verschiedene Farbtöne

• Auftragsdicke:

2 mm bis 3 mm

• Verbrauch / Ergiebigkeit:

2 mm Körnung : ca. 3,5 kg/m² • ca. 7,1 m² / 25 kg
3 mm Körnung : ca. 4,5 kg/m² • ca. 5,5 m² / 25 kg

• Lagerung:

Bei trockener, frostfreier Lagerung ist das Material bis zu 1 Jahr lagerfähig.

• Verpackungseinheiten:

Gebinde	Einheit	VPE / Palette
Eimer	25 kg	24 Eimer



Saint-Gobain Weber GmbH

Schanzenstrasse 84
40549 Düsseldorf

Kundenservice

Datteln
Lohstraße 61
45711 Datteln
Tel.: 02363 399-600
Fax: 02363 399-690

Finnentrop
Am Steinwerk 17
57413 Finnentrop
Tel.: 02721 973-0
Fax: 02721 973-222

Herzfelde
Birkenstraße 6
15378 Herzfelde
Tel.: 033434 408-0
Fax: 033434 408-99

Merdingen
Paul-Mathis-Straße 1
79291 Merdingen
Tel.: 07668 711-500
Fax: 07668 711-135

Weilerswist
Metternicher Straße 17
53919 Weilerswist
Tel.: 02254 605-81
Fax: 02254 605-98

Wolfertschwenden
Hauptstraße 67
87787 Wolfertschwenden
Tel.: 08334 9827-0
Fax: 08334 9827-20

Werke / Lager / Niederlassungen

Amstetten
Unter dem Albucher Stich 1
73340 Amstetten
Tel.: 07331 9797-0
Fax: 07331 9797-44

Barby
Monplaisirstraße 33
39249 Barby
Tel.: 039298 671-0
Fax: 039298 671-19

Bremen
Mackenstedter Str. 7
28816 Stuhr/Groß Mackenstedt
Tel.: 0420 6413240
Fax: 0420 6419745

Brieselang
Hafenstraße 1
14656 Brieselang
Tel.: 03321 4422-10
Fax: 03321 4422-16

Buxtehude
Soltauer Chaussee 80
21614 Buxtehude
Tel.: 04168 919-0
Fax: 04168 919-305

Datteln
Lohstraße 61
45711 Datteln
Tel.: 02363 399-600
Fax: 02363 399-690

Finnentrop
Am Steinwerk 17
57413 Finnentrop
Tel.: 02721 973-0
Fax: 02721 973-222

Hamburg
Halskestraße 38
22113 Hamburg - Billbrook
Tel.: 040 70293475

Heimsheim
Beim großen Stein
71296 Heimsheim
Tel.: 07033 5353-0
Fax: 07033 5353-11

Herzfelde
Birkenstraße 6
15378 Herzfelde
Tel.: 033434 408-0
Fax: 033434 408-99

Istein
Am Kehrenweg
79588 Efringen-Kirchen/Istein
Tel.: 07628 26-0
Fax: 07628 26-189

Landsberg
Brehnaer Straße 16
06188 Landsberg/Halle
Tel.: 034602 456-78
Fax: 034602 456-61

Mainz
Dammweg 3
55130 Mainz
Tel.: 06131 97148-0
Fax: 06131 97148-18

Merdingen
Paul-Mathis-Straße 1
79291 Merdingen
Tel.: 07668 711-500
Fax: 07668 711-135

Weilerswist
Metternicher Straße 17
53919 Weilerswist
Tel.: 02254 605-81
Fax: 02254 605-98

Wolfertschwenden
Hauptstraße 67
87787 Wolfertschwenden
Tel.: 08334 9827-0
Fax: 08334 9827-20

Wülfrath
Meiersberger Straße
42489 Wülfrath
Tel.: 02058 896-0
Fax: 02058 896-200

Technik-Hotline 02363 399-332 (Fassade/Wand)
02363 399-333 (Boden/Bautenschutz und Fliese)
sg-weber.de

Unsere anwendungstechnischen Empfehlungen geben wir aufgrund unserer Erfahrungen nach bestem Wissen entsprechend dem derzeitigen Erkenntnisstand in Wissenschaft und Praxis. Sie sind unverbindlich und begründen kein vertragliches Rechtsverhältnis und keine Nebenverpflichtungen. Auf keinen Fall sind Käufer unserer Produkte davon entbunden, diese auf ihre Eignung für den vorgesehenen Verwendungszweck in eigener Verantwortung zu prüfen. Bei den technischen Daten handelt es sich um Ergebnisse von Laborprüfungen. Praxiswerte können von diesen abweichen.