



Anwendungsgebiet:

Mit **weber.floor 4786 Colorquarz EP** können unter Zugabe von bestimmten Colorquarzen dekorative Beläge mit geringer Vergilbungsneigung für den Innenbereich hergestellt werden. Die Oberfläche des Colorquarzbelages bleibt offenporig. Der fertige Belag ist für eine leichte mechanische Belastung, z. B. durch Fußgänger, geeignet.

Produktbeschreibung:

**weber.floor 4786** ist ein werksmäßig hergestelltes 2-komponentiges, transparentes Reaktionsharz auf Epoxidharzbasis

Produkteigenschaften:

- leicht verarbeitbar
- dekorative Optik
- ist glasklar
- hat geringe Vergilbungsneigung
- total solid (EP-Zubereitung nach Prüfverfahren Deutsche Bauchemie)

Aushärtezeit:	ca. 8 h
Verarbeitungszeit:	> 25 Min. - < 30 Min. bei ca. 20° C
Verarbeitungstemperatur (Luft):	≥ 10°C bis ≤ 30 °C
Baustoffklasse:	Efl - EN 13501-1
Begehbarkeit:	ca. 11 h
Leichte Belastung:	ca. 24 h
Volle Belastung:	nach ca. 7 Tagen
Mischungsverhältnis:	A:B = 2:1

Qualitätssicherung:

**weber.floor 4786** unterliegt einer ständigen Gütekontrolle durch Eigenüberwachung.

Allgemeine Hinweise:

- BEB-Merkblätter „Industrieböden aus Reaktionsharz“ KH-O/U, KH-1 bis KH-5 und KH-O/S beachten.
- Anwendungstipp beachten: **„Welche Verfahren zur Oberflächenvorbereitung am Boden gibt es?“**.
- Die Grundierungen müssen mit fallenden Temperaturen aufgebracht werden.
- Verarbeitungszeiten, Begehbarkeit, Verbrauch und ggf. Füllgrad sind temperaturabhängig und beziehen sich auf 20°C.
- Relative Luftfeuchte während und bis 24 Stunden nach der Verarbeitung < 75 %.
- Die Untergrundtemperatur muss mind. 3 °C über der Taupunkttemperatur liegen.
- Untergrund muss bei Reaktionsharzbeschichtungen gegen aufsteigende Feuchtigkeit durch eine Abdichtung geschützt sein.

Besondere Hinweise:

- Porige Untergründe und LP-Betone können zu Blasen und Kanülen in der Beschichtung führen.
- Sonneneinstrahlung kann zu einer Vergilbung und zu beschleunigter Alterung führen.

Untergründe:

Zementestrich, Beton, andere Untergründe müssen im Einzelfall bewertet werden.

Untergrundvorbereitung:

- Der Untergrund muss fest, tragfähig, trocken und frei von Staub und Verunreinigungen sein.
- Grundierung mit **weber.floor 4786 Colorquarz EP** oder **weber.floor 4710 Grundierung EP**. Technisches Merkblatt **weber.floor 4710** beachten.

## Glasklares, 2-komponentiges EP-Colorquarzbindemittel

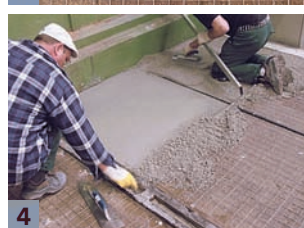
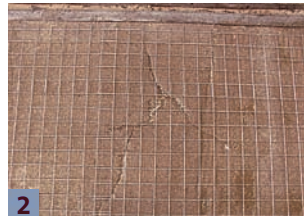
### Verarbeitung:

#### Mischen:

- Anwendungstipp beachten: „Wie werden Reaktionsharze richtig gemischt und verarbeitet?“
- Füllgrad für Colorquarzmischung ca. 8 bis 12 % Bindemittel. Colorquarz mittels Zwangsmischer in gemischtes Epoxidharz einarbeiten. Verbrauch EP-Belag Körnung 3 mm: ca. 1,0 kg/m<sup>2</sup>; Verbrauch EP-Belag Körnung 4 mm: ca. 1,5 kg/m<sup>2</sup>
- Arbeitsgeräte mit **weber.floor 4910** Verdünnung EP reinigen.

#### Verarbeitung:

- Das Bindemittel/Colorquarzmischung auf die abgesandete, ausgehärtete Grundierung geben und in der vorgesehenen Schichtdicke mittels Kelle oder Lehre und Abziehlatte auf das gewünschte Niveau bringen und von Hand mit der Glättkelle verdichten. Randabschlüsse mittels Schienen oder Profilen ausbilden. Verbrauch EP-Belag Körnung 3 mm ca. 1,0 kg/m<sup>2</sup>, bei Körnung 4 mm ca. 1,5 kg/m<sup>2</sup>.
- Zur Reduzierung der Porigkeit des Belags empfiehlt sich nach Erhärtung ein nochmaliges Abwalzen mit ca. 100 g/m<sup>2</sup> **weber.floor 4786**.
- Als Einstreubelag wird zunächst eine Grundbeschichtung aus **weber.floor 4740** Universal mit ca. 1,5 kg/m<sup>2</sup> aufgebracht und dann Colorquarzsand 0,4 – 0,8 mm im Überschuss in die frische Beschichtung mit einem Verbrauch von ca. 4 – 5 kg/m<sup>2</sup> eingestreut.
- Nach Entfernen des losen Sandüberschusses wird die Oberfläche mit **weber.floor 4786** Colorquarz EP kopfversiegelt. Der Verbrauch liegt bei ca. 0,6 – 0,8 kg/m<sup>2</sup> je nach gewünschter Rutschhemmung.
- Durch Feuchtigkeit (Taupunkt) kann eine Weißverfärbung der Oberfläche auftreten, die für nachfolgende Beschichtungen grundsätzlich entfernt werden muss.



- Herstellung dekorativer Colorquarzbeläge
- für den Innenbereich
- für leichte mechanische Belastung

- ▶ ist glasklar
- ▶ dekorative Optik
- ▶ leicht verarbeitbar

#### • Farbtöne:

Farblos

#### • Verbrauch / Ergiebigkeit:

als Grundierung, je Arbeitsgang:  
> 400,0 g/m<sup>2</sup> bis < 600,0 g/m<sup>2</sup>

#### • Lagerung:

Bei trockener, vor Feuchtigkeit und direkter Sonneneinstrahlung geschützter Lagerung in dicht verschlossenen Originalgebinden nicht unter 10°C ist das Material bis zu 12 Monate lagerfähig.

#### • Verpackungseinheiten:

Gebinde	Einheit	VPE / Palette
Kombigebinde	10 kg	30 Stück



**Saint-Gobain Weber GmbH**

Bürgermeister-Grünzweig Straße 1  
67059 Ludwigshafen

**Kundenservice**

Datteln  
Lohstraße 61  
45711 Datteln  
Tel.: 02363 399-600  
Fax: 02363 399-690

Finnentrop  
Am Steinwerk 17  
57413 Finnentrop  
Tel.: 02721 973-0  
Fax: 02721 973-222

Herzfelde  
Birkenstraße 6  
15378 Herzfelde  
Tel.: 033434 408-0  
Fax: 033434 408-99

Merdingen  
Paul-Mathis-Straße 1  
79291 Merdingen  
Tel.: 07668 711-500  
Fax: 07668 711-135

Weilerswist  
Metternicher Straße 17  
53919 Weilerswist  
Tel.: 02254 605-81  
Fax: 02254 605-98

Wolfertschwenden  
Hauptstraße 67  
87787 Wolfertschwenden  
Tel.: 08334 9827-0  
Fax: 08334 9827-20

**Werke / Lager / Niederlassungen**

Amstetten  
Unter dem Albucher Stich 1  
73340 Amstetten  
Tel.: 07331 9797-0  
Fax: 07331 9797-44

Barby  
Monplaisirstraße 33  
39249 Barby  
Tel.: 039298 671-0  
Fax: 039298 671-19

Bremen  
Mackenstedter Str. 7  
28816 Stuhr/Groß Mackenstedt  
Tel.: 0420 6413240  
Fax: 0420 6419745

Brieselang  
Hafenstraße 1  
14656 Brieselang  
Tel.: 03321 4422-10  
Fax: 03321 4422-16

Buxtehude  
Soltauer Chaussee 80  
21614 Buxtehude  
Tel.: 04168 919-0  
Fax: 04168 919-305

Datteln  
Lohstraße 61  
45711 Datteln  
Tel.: 02363 399-600  
Fax: 02363 399-690

Finnentrop  
Am Steinwerk 17  
57413 Finnentrop  
Tel.: 02721 973-0  
Fax: 02721 973-222

Hamburg  
Halskestraße 38  
22113 Hamburg - Billbrook  
Tel.: 040 70293475

Heimsheim  
Beim großen Stein  
71296 Heimsheim  
Tel.: 07033 5353-0  
Fax: 07033 5353-11

Herzfelde  
Birkenstraße 6  
15378 Herzfelde  
Tel.: 033434 408-0  
Fax: 033434 408-99

Istein  
Am Kehrenweg  
79588 Efringen-Kirchen/Istein  
Tel.: 07628 26-0  
Fax: 07628 26-189

Landsberg  
Brehnaer Straße 16  
06188 Landsberg/Halle  
Tel.: 034602 456-78  
Fax: 034602 456-61

Mainz  
Dammweg 3  
55130 Mainz  
Tel.: 06131 97148-0  
Fax: 06131 97148-18

Merdingen  
Paul-Mathis-Straße 1  
79291 Merdingen  
Tel.: 07668 711-500  
Fax: 07668 711-135

Weilerswist  
Metternicher Straße 17  
53919 Weilerswist  
Tel.: 02254 605-81  
Fax: 02254 605-98

Wolfertschwenden  
Hauptstraße 67  
87787 Wolfertschwenden  
Tel.: 08334 9827-0  
Fax: 08334 9827-20

Wülfrath  
Meiersberger Straße  
42489 Wülfrath  
Tel.: 02058 896-0  
Fax: 02058 896-200

**maxit Baustoffwerke GmbH**

Krölpa  
Brandsteiner Weg 1  
07387 Krölpa  
Tel.: 03647 433-0  
Fax: 03647 433-380

**Franken Maxit GmbH & Co.**

Kasendorf  
Azendorf 63  
95359 Kasendorf  
Tel.: 09220 18-0  
Fax: 09220 1210

Unsere anwendungstechnischen Empfehlungen geben wir aufgrund unserer Erfahrungen nach bestem Wissen entsprechend dem derzeitigen Erkenntnisstand in Wissenschaft und Praxis. Sie sind unverbindlich und begründen kein vertragliches Rechtsverhältnis und keine Nebenverpflichtungen. Auf keinen Fall sind Käufer unserer Produkte davon entbunden, diese auf ihre Eignung für den vorgesehenen Verwendungszweck in eigener Verantwortung zu prüfen. Bei den technischen Daten handelt es sich um Ergebnisse von Laborprüfungen. Praxiswerte können von diesen abweichen.