



Anwendungsgebiet:

weber.san Schimmel Ex eignet sich zum zuverlässigen und nachhaltigen Vernichten von Schimmelpilzbefall und Bakterien in Wohnbereichen wie Schlaf- und Wohnzimmern, Küchen, Sanitärbereichen, Kellern, sowie auch gewerblich oder öffentl.genutzten Räumlichkeiten wie z.B. Lebensmittelbereiche, Hotels, etc. Geeignet für nahezu alle Untergründe wie z.B. mineralische Untergründe, Holz, Tapeten, Silikonem, Fliesen. Ferner auf abwischbaren Polsterflächen. (z.B. glattes Leder)

Produktbeschreibung:

weber.san Schimmel Ex ist eine flüssige, biologisch abbaubare Desinfektionslösung, frei von Chlor, Hypochlorit, Alkohol und Aldehyden. Mit Prüfberichten.

Zusammensetzung:

Wirkstofflösung < 5% H₂O₂ mit stabilisierenden Fruchtsäuren

Produkteigenschaften:

- leichte, schnelle Verarbeitung
- hochergiebig
- wirkt sicher innerhalb von 60 Minuten
- vernichtet sicher und nachhaltig Schimmelpilz und deaktiviert Sporen
- hautverträglich- Dermatest: „sehr gut“
- leicht biologisch abbaubar
- ist nicht brennbar
- kein Gefahrstoff, kein Gefahrgut
- nach

Dichte

ca. 1 kg/dm³

Konsistenz

flüssig

Verarbeitungszeit

+ 5° C bis + 30° C

Reinigung

Lufttemperatur mit Wasser

Qualitätssicherung:

weber.san Schimmel Ex unterliegt einer ständigen Gütekontrolle durch Eigenüberwachung.

Allgemeine Hinweise:

- Nach Einwirkzeit von mind. 60 min vorhandene Schimmelpilzreste entfernen. Bei Entfernung mit Wasser anschließend, als erf., Sprühvorgang zur Prävention wiederholen.
- Behandelte Flächen die anschließend rückgebaut werden, z.B. Tapeten, Gipskarton, können über den Hausmüll, oder z.B. Putze als Bauschutt entsorgt werden.
- Bei Befallsgrößen > 0,5 m² sollten die Sanierungsmaßnahmen nur vom Fachbetrieb durchgeführt werden.
- Während der Begehung Schutzhandschuhe, dicht schließende Kleidung, Korbschutzbrille und bei Schimmelpilzbefall FFP 3 Atemschutzmaske tragen.
- Während der Verarbeitung Schutzhandschuhe, Schutzanzug, dicht sitzende Schutzbrille und Atemschutz mit Filterklasse A1P3 tragen.
- Auf empfindlichen Oberflächen wie Stoffen, Leder, Möbeln längeren Kontakt vermeiden und zeitig abwaschen, ggf. kleine Probestellen zur Farbverträglichkeit anlegen. Im Zweifel vor der Behandlung empfindliches Mobiliar entfernen.
- je nach Erfordernis Überbrückungsmaßnahmen treffen
- Flankierende Maßnahmen zum Feuchteschutz, zu energetischen Sanierung bzw. zur Verbesserung des Raumklimas sind einzuleiten.

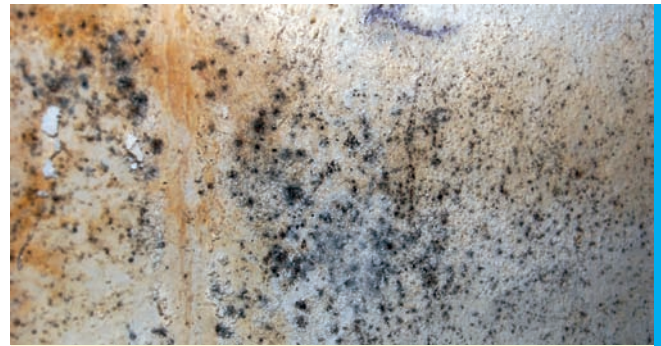
Besondere Hinweise:

- Schimmelpilze können gesundheitsgefährdend sein, daher ist unsere Handlungsrichtlinie Schimmelbekämpfung sowie die Hinweise des Umweltbundesamtes „UBA“ und die zugehörigen Normen und Regelwerke (z.B. DHBV-Merkblatt) zu beachten
- Handlungsrichtlinie der BG-Bau beachten
- Nicht anwenden auf unedlen Metallen wie z. B. Kupfer, Zink
- Sprühstrahl nicht einatmen.

Zum Abtöten von Schimmelpilz und Schimmelpilzsporen

Verarbeitung:

- **weber.san Schimmel Ex** mit geeignetem Sprühgerät, z.B. Rückenspritze mit Edelstahlforderteilen und geringem Sprühdruck auf die betroffenen Bereiche aufsprühen.
- Je nach Untergrund reicht 1 Liter für ca. 10 m².
- Arbeitsgeräte mit Wasser reinigen.
- Nach der Behandlung gründliche Stoßbelüftung durchführen. Nach 60 Minuten Einwirkzeit, noch vorhandene Schimmelpilzreste entfernen. Befallene, nicht tragfähige Flächen, z. B. mürbe Putze oder Gipskarton nach der Behandlung bis auf den tragfähigen Untergrund rückbauen.
- Nach der Ursachenbeseitigung und Feinreinigung empfehlen wir eine Luftentkeimung mit **weber.san Sporenclean** durchführen.



- Zum nachhaltigen Vernichten von Schimmelpilzbefall
- Zum Abtöten von Pilzsporen

- ▶ leichte schnelle Verarbeitung
- ▶ wirkt sicher innerhalb von 60 Minuten
- ▶ leicht biologisch abbaubar

• Auftragswerkzeug:

Spritzgerät

• Farbe:

Farblos

• Verbrauch / Ergiebigkeit:

(Reichweite ca. 10 m² pro Liter) : ca. 0,1 l/m²

• Lagerung:

Bei trockener, kühler, frostfreier, vor direkter Sonneneinstrahlung geschützter Lagerung ist das Material min. 36 Monate lagerfähig.

• Verpackungseinheiten:

Gebinde	Einheit
Sprühflasche	0,5 l
Kanister	3 l



Saint-Gobain Weber GmbH

Schanzenstrasse 84
40549 Düsseldorf

Kundenservice

Datteln
Lohstraße 61
45711 Datteln
Tel.: 02363 399-600
Fax: 02363 399-690

Abhol- und Auslieferungslager

Barby
Monplaisirstraße 33
39249 Barby
Tel.: 039298 671-0
Fax: 039298 671-19

Cottbus
Ringstraße 23
03050 Cottbus
Tel.: 0355 5260270
Fax: 0355 5260272

Datteln
Lohstraße 61
45711 Datteln
Tel.: 02363 399-600
Fax: 02363 399-690

Dortmund
Alter Hellweg 64
44379 Dortmund
Tel.: 0231 633222
Fax: 0231 632422

Hamburg
Halskestraße 38
22113 Hamburg - Billbrook
Tel.: 040 70293475

Heimsheim
Beim großen Stein
71296 Heimsheim
Tel.: 07033 5353-0
Fax: 07033 5353-11

Karlsfeld
Ottostraße 9
85757 Karlsfeld
Tel.: 08131 33265-52
Fax: 08131 33265-20

Köln
Venloer Str. 1303
50859 Köln

Mainz
Dammweg 3
55130 Mainz
Tel.: 06131 97148-0
Fax: 06131 97148-18

Prüm
Prümtalstraße 8
54595 Prüm
Tel.: 06551 9535-0
Fax: 06551 9535-20

Rheine
Daimlerstraße 29
48432 Rheine
Tel.: 05971 9942-70
Fax: 05971 9942-95

Roth
Gildestraße 13
91154 Roth

Schwebheim
Rudolf-Diesel-Straße 6
97525 Schwebheim
Tel.: 09723 5244
Fax: 09723 7053

Triptis
Oberpöllnitzer Str. 28 a
07819 Triptis

Abholung an weiteren Standorten auf Anfrage

Service-Hotlines:

Technik-Hotline: 02363 399-333

sg-weber.de

Unsere anwendungstechnischen Empfehlungen geben wir aufgrund unserer Erfahrungen nach bestem Wissen entsprechend dem derzeitigen Erkenntnisstand in Wissenschaft und Praxis. Sie sind unverbindlich und begründen kein vertragliches Rechtsverhältnis und keine Nebenverpflichtungen. Auf keinen Fall sind Käufer unserer Produkte davon entbunden, diese auf ihre Eignung für den vorgesehenen Verwendungszweck in eigener Verantwortung zu prüfen. Bei den technischen Daten handelt es sich um Ergebnisse von Laborprüfungen. Praxiswerte können von diesen abweichen.